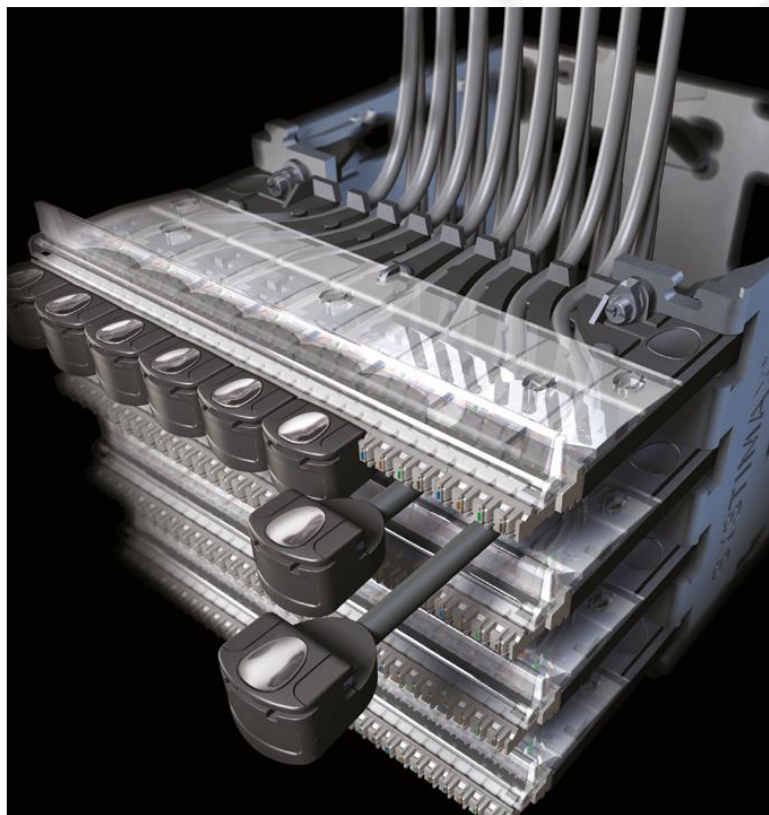


COMMSCOPE®



Обзор инструмента для кросса VisiPatch 360

23.03.2018.

Инструмент для кросса VisiPatch 360

ВНИМАНИЕ: для кросса VisiPatch 360 ЗАПРЕЩЕНО использовать стандартные насадки M110 (одножильные и 5-парные)

Impact Tool для IDC контактов должен быть оснащен специальной **1-парной** насадкой для VP360

(забивка и обрезка проводников на кроссе)

Конфигурация 1
(актуальная)



CommScope MID 1375308-1
(имеется в наличии)

CommScope MID 760142463
(имеется в наличии)



COMMScope®

Инструмент для кросса VisiPatch 360

ВНИМАНИЕ: для кросса VisiPatch 360 ЗАПРЕЩЕНО использовать стандартные насадки M110 (однопарные и 5-парные)

5-парный ударный инструмент для кроссов должен быть оснащен специальной 4-парной насадкой для VP360

(забивка и обрезка проводников на кроссе)

Конфигурация 2
(возможная)



CommScope MID 108062043

788H1

(снят с производства, в наличии нет)

CommScope MID 760139618

VP360-788-BIT

(снята с производства; имеется в наличии)

Инструмент для кросса VisiPatch 360

ВНИМАНИЕ: для кросса VisiPatch 360 ЗАПРЕЩЕНО использовать стандартные насадки M110 (однопарные и 5-парные)

5-парный ударный инструмент для кроссов должен быть оснащен специальной 4-парной насадкой для VP360

(установка 4-парных коннекторов на кроссе)

Конфигурация 2
(возможная)



+



Коннектор

CommScope MID 108062043

788H1

(снят с производства, в наличии нет)

CommScope MID 760060350

VP360-788-BIT

(снята с производства; имеется в наличии)

Инструмент для кросса VisiPatch 360

ВНИМАНИЕ: для кросса VisiPatch 360 ЗАПРЕЩЕНО использовать стандартные насадки M110 (однопарные и 5-парные)

5-парный ударный инструмент для кроссов должен быть оснащен специальной 4-парной насадкой для VP360

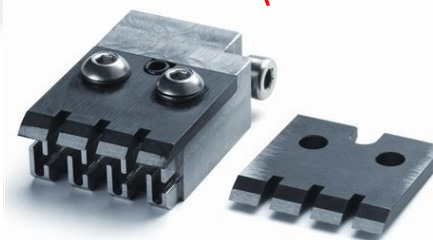
(забивка и обрезка проводников на кроссе)

Конфигурация 3
(возможная)



CommScope MID 107894925
788H1
(снят с производства, в наличии нет)

+



CommScope MID 760161455
VP360-788-BIT
(снята с производства; имеется в наличии)

Насадка устанавливается на штырь инструмента (без головы) – см. Инструкцию по использованию

Инструмент для кросса VisiPatch 360

ВНИМАНИЕ: для кросса VisiPatch 360 ЗАПРЕЩЕНО использовать стандартные насадки M110 (однопарные и 5-парные)

5-парный ударный инструмент для кроссов должен быть оснащен специальной 4-парной насадкой для VP360

(установка 4-парных коннекторов на кроссе)

Конфигурация 3
(возможная)



+



Коннектор

CommScope MID 108062043

788H1

(снят с производства, в наличии нет)

CommScope MID 760060350

VP360-788-BIT

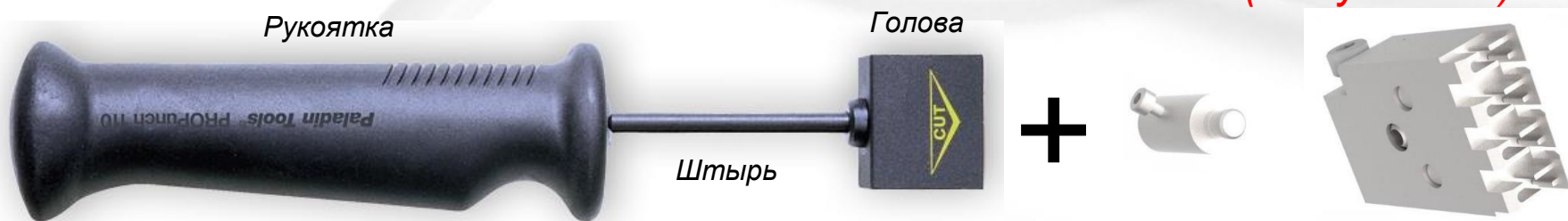
(снята с производства; имеется в наличии)

Инструмент для кросса VisiPatch 360

ВНИМАНИЕ: для кросса VisiPatch 360 ЗАПРЕЩЕНО использовать стандартные насадки M110 (однопарные и 5-парные)

Актуальная на весну 2018 года
конфигурация инструмента на 4 пары для кросса VisiPatch 360
(забивка и обрезка проводников на кроссе)

Конфигурация 4
(актуальная)



PALADIN PA3560 или PA3561
(имеется в наличии)

CommScope MID 760225565
VP360-788-BIT-KIT
(имеется в наличии)

Насадка устанавливается на штырь инструмента (без головы) –
см. Инструкцию по использованию

Приобретайте для работы с витой парой только качественный инструмент

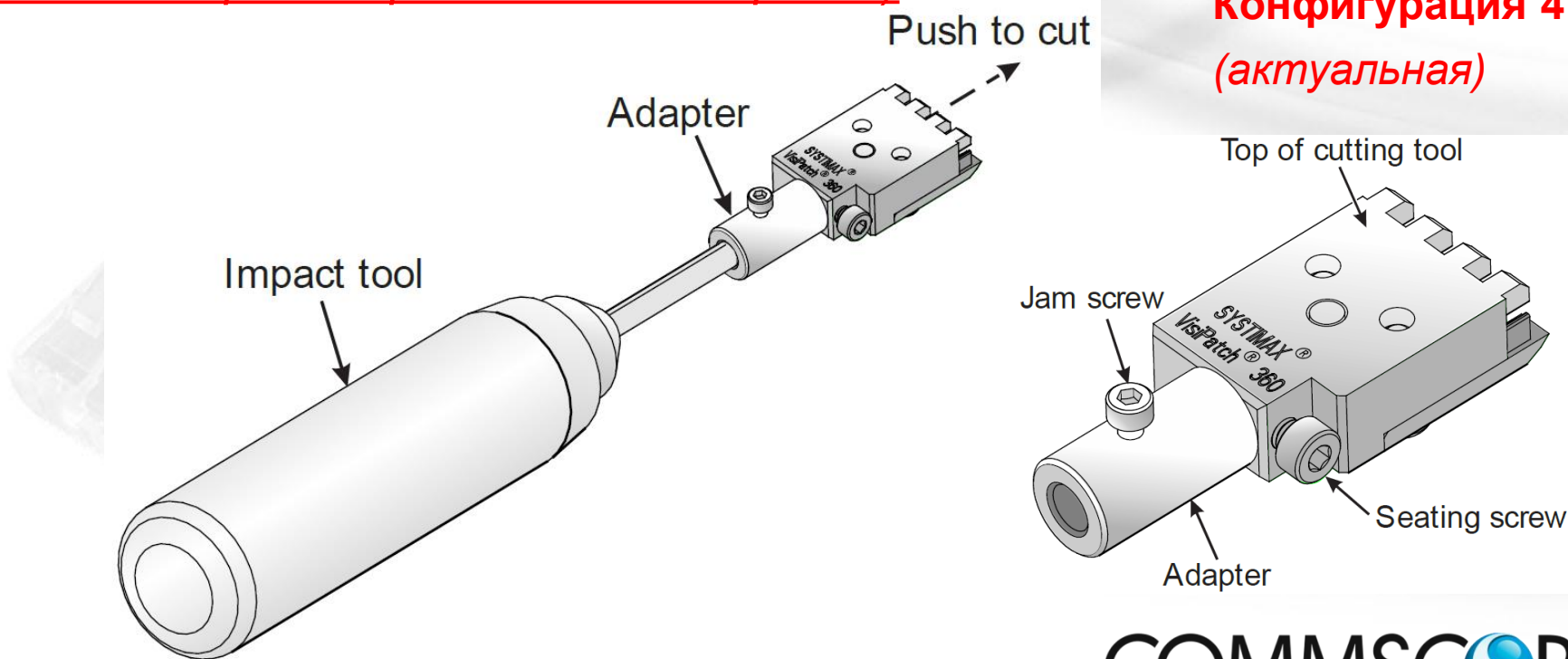
Инструмент для кросса VisiPatch 360

ВНИМАНИЕ: для кросса VisiPatch 360 ЗАПРЕЩЕНО использовать стандартные насадки M110 (однопарные и 5-парные)

Актуальная на весну 2018 года

конфигурация инструмента на 4 пары для кросса VisiPatch 360

(забивка и обрезка проводников на кроссе)



Конфигурация 4
(актуальная)

Инструмент для кросса VisiPatch 360

ВНИМАНИЕ: для кросса VisiPatch 360 ЗАПРЕЩЕНО использовать стандартные насадки M110 (однопарные и 5-парные)

Актуальная на весну 2018 года
конфигурация инструмента на 4 пары для кросса VisiPatch 360
(установка 4-парных коннекторов на кроссе)

Конфигурация 4
(актуальная)

Рукоятка

Голова

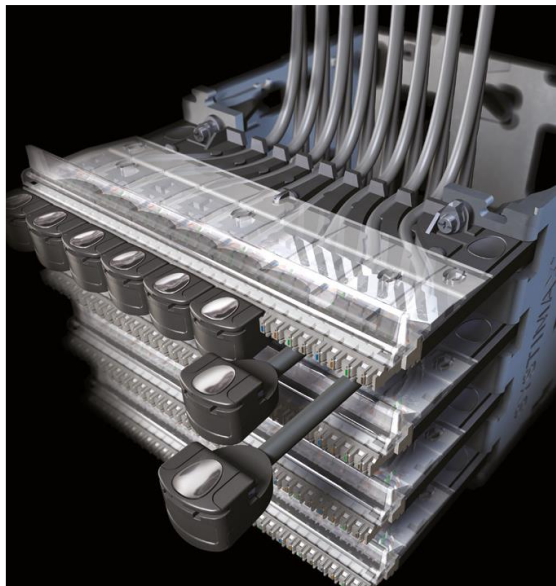


PALADIN PA3560 или PA3561
(имеется в наличии)



CommScope MID 760225573
VP360 SEATING TOOL
(имеется в наличии)

Насадка устанавливается на штырь инструмента (без головы) –
см. Инструкцию по использованию



COMMSCOPE®

Обзор инструмента для кросса VisiPatch 360

Используем только верные технологии! 😊

С уважением,



**Авторизованный Учебный Центр
по подготовке специалистов
СКС SYSTIMAX**

Анатолий Шигаев
Инструктор СКС SYSTIMAX

 ND 3341	 ND 3321	 ND 5510	 ND 3360
--	---	--	--

Тел. +7 495 789-6565, доб.1493
Моб. +7 916 700-6695
Факс +7 495 287-3053
E-mail: A.Shigaev@comptek.ru
<http://www.commscope.com>