



# WNAM Radar

Аналитика активности  
в Wi-Fi сетях

[netams.com/radar](https://netams.com/radar) [info@netams.com](mailto:info@netams.com) +7 (499) 346 7660

# Как используют радар?



основные принципы

# Как работает радар?

Все мобильные устройства в фоновом режиме выполняют поиск знакомых Wi-Fi сетей. Несколько раз в минуту передают в эфир свой идентификатор – MAC адрес.

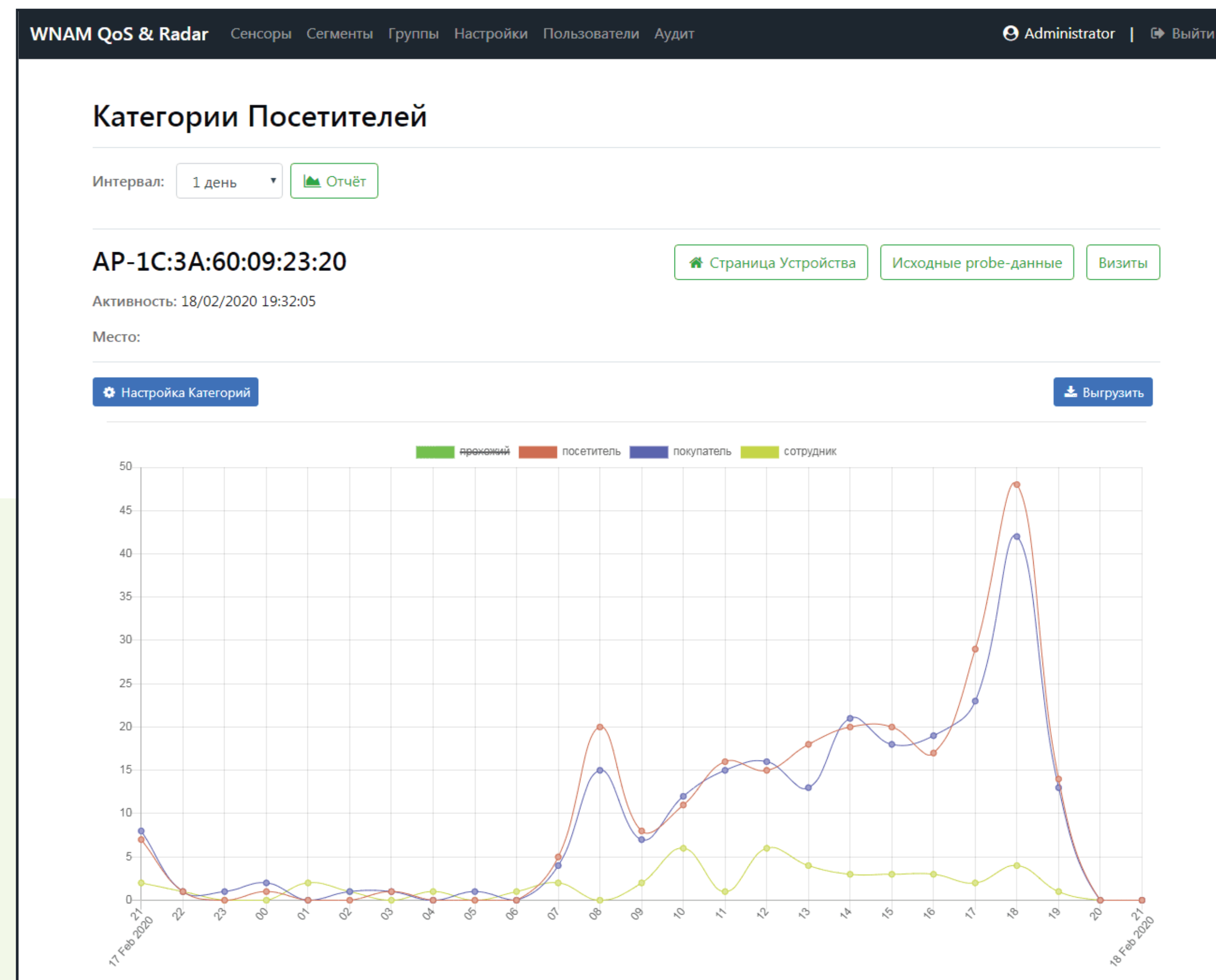
Радар улавливает сигнал, собирает эти – не персональные - данные, передает в зашифрованном виде на сервер.

Сервер обрабатывает полученные данные. Анализирует, сегментирует по категориям и передает на рекламную платформу, в вашу CRM.



# Аналитика

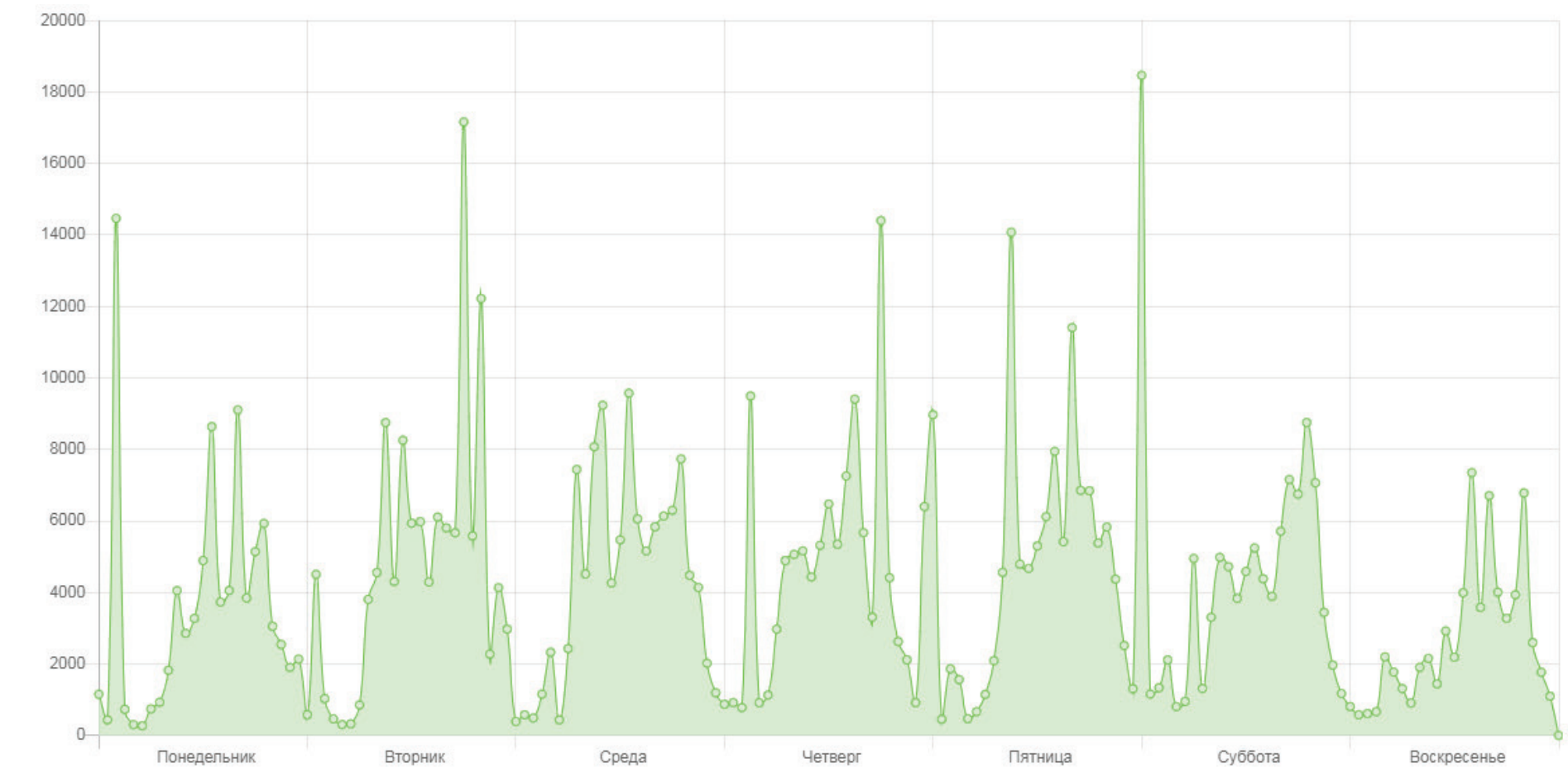
- ▶ учитывает уровень сигнала и определяет расстояние до радара (0-50м)
- ▶ длительность повторных импульсов различает посетителей от прохожих и сотрудников
- ▶ позиционирование радара на объекте позволяет определить покупателей и посетителей, которые ушли без покупки
- ▶ количество визитов покупателей позволит узнать среди них – постоянных



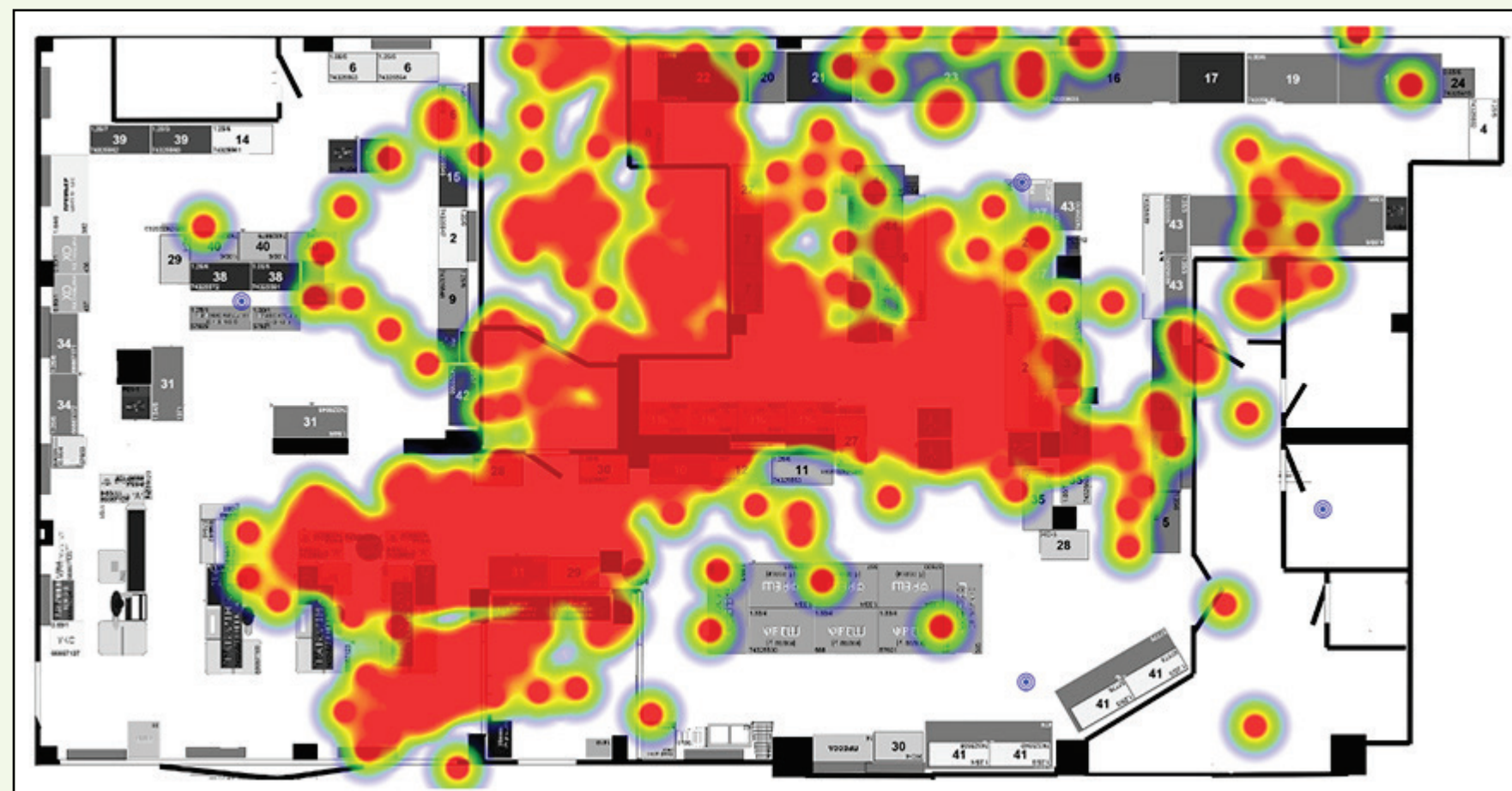
- ▶ база данных MAC адресов
- ▶ смарт-фильтр случайных MAC адресов
- ▶ распределение визитов по времени суток и дням недели
- ▶ настраиваемая логика определения категории визита: прохожий, посетитель, покупатель, сотрудник



## Один радар на одном объекте



## Несколько радаров на одном объекте



- ▶ категории радара: у входа, в зале, паркинг, служебные помещения...
- ▶ дополнительная аналитика и классификация визита
- ▶ «тепловая карта» зон наибольшего присутствия
- ▶ маршрут посетителя

# Выгрузка данных

## Рекламные платформы:

- ▶ Яндекс.Аудитории (Рекламная Сеть Яндекса)
- ▶ MyTarget (mail.ru, одноклассники, VK)

Сегмент    Настройки    Сенсоры    Яндекс    MyTarget    Карта    Отчёты

UUID: 000035

Создан: 10/02/2020 20:24:56

Имя: \*

Описание:

#	Имя	Место	Активность
1	TP-Link TL-WR842N	Проспект Речицкий, 5В, Гомель	10/02/2020 20:34:23 ✓

Яндекс    Обрабатывается

myTarget    Обрабатывается

- ▶ таблица CSV

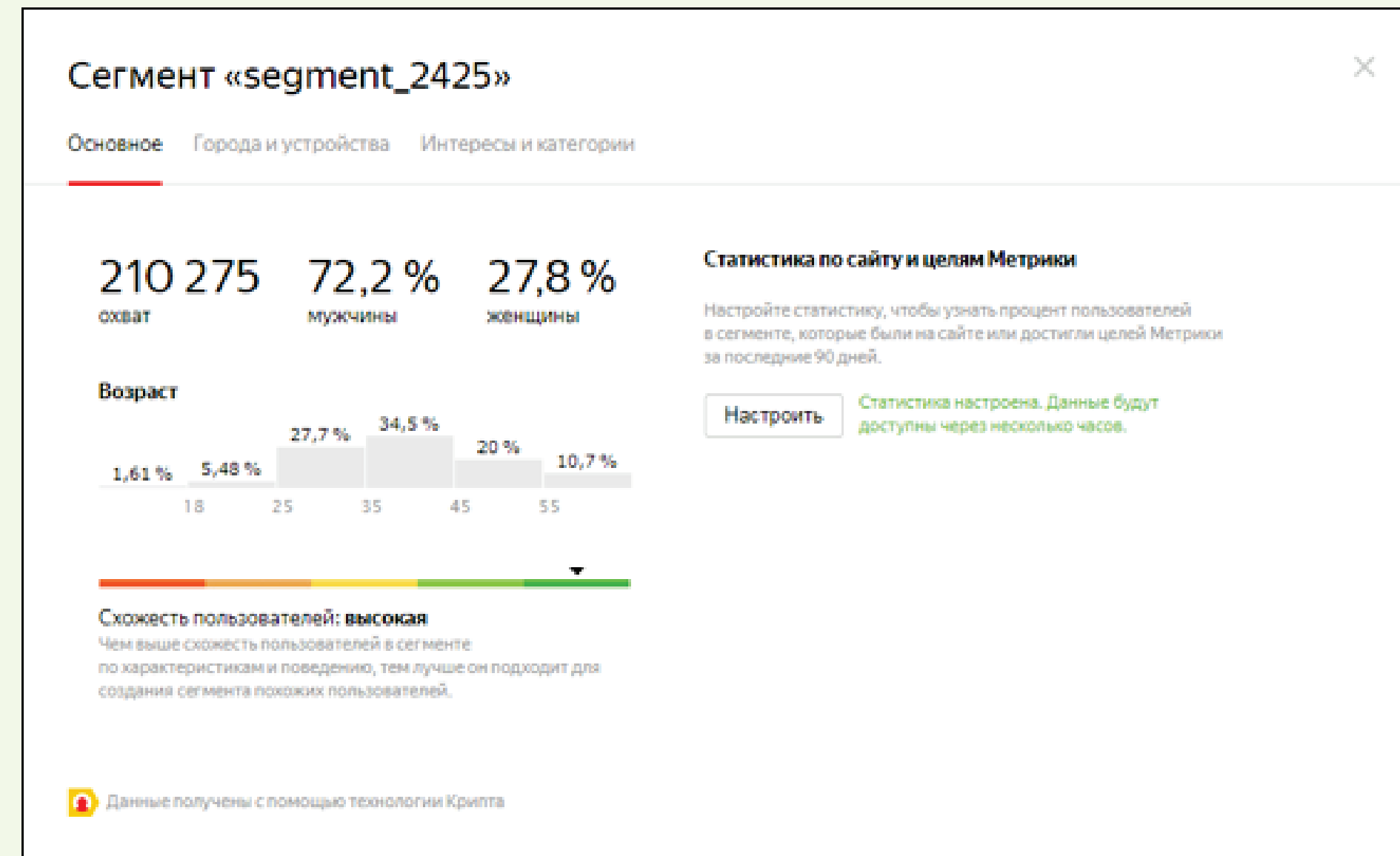
- ▶ FTP сервер



Автоматическая выгрузка по  
вашему расписанию

# Аудитории для таргетинга

Показывайте рекламу в  
Интернете только тем,  
кого собрал радар



Показывайте рекламу  
аудитории, похожей на  
собранныю – Look-alike

- увеличение конверсии
- узнаваемость вашего бренда
- определение интересов ваших посетителей инструментами РСЯ
- отслеживание конверсии рекламы в Интернете

# Оборудование радара

---

## Точки доступа OpenWrt

- ▶ бюджетные бытовые устройства с бесплатной прошивкой на основе Linux
- ▶ стационарная версия
- ▶ портативная версия (LTE модем+power bank)

## Профессиональные точки доступа

- ▶ без перепрошивки
- ▶ высокая надежность
- ▶ одновременно обеспечивают FREE Wi-Fi (Hotspot) услугу
- ▶ нулевые затраты на установку радара когда беспроводная сеть уже есть
- ▶ оборудование Ruckus AP
- ▶ поддержка Aruba, Huawei, Cisco - скоро



# Обработка данных

---



- ▶ сервер находится в облаке
- ▶ нет расходов на администрирование и хостинг
- ▶ аренда лицензии – ежемесячная оплата за сервис
- ▶ вы владеете радаром



- ▶ сервер находится у вас
- ▶ бессрочные лицензии
- ▶ данные хранятся только у вас
- ▶ интеграция с вашими IT системами
- ▶ вы владеете радаром

# СТОИМОСТЬ

---

## SaaS

- лицензия на радары, поштучно, за месяц
- доступ к личному кабинету в облаке

## Standalone

- бессрочная лицензия на сервер
- бессрочная лицензия на радары, поштучно



Обеспечиваем техподдержку и SLA

Действует промо период



**Подключение и использование бесплатно!**

- отправляете заявку на [info@netams.com](mailto:info@netams.com)
- подбираете совместимую точку доступа
- устанавливаете OpenWrt и код радара
- активируете радар в личном кабинете